
Potenziale im landwirtschaftlichen Betrieb Aktiviert oder Ruhend?

Johannes Dreer | Agrarwelt Friedrichshafen | 2014

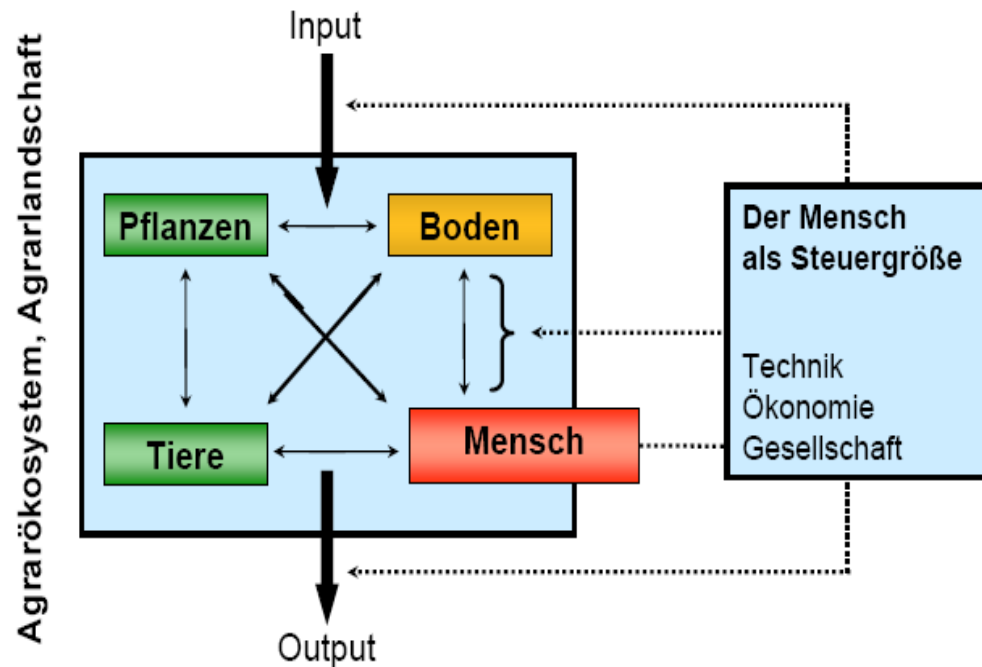


HOF LAND ZUKUNFT

agrارwelt

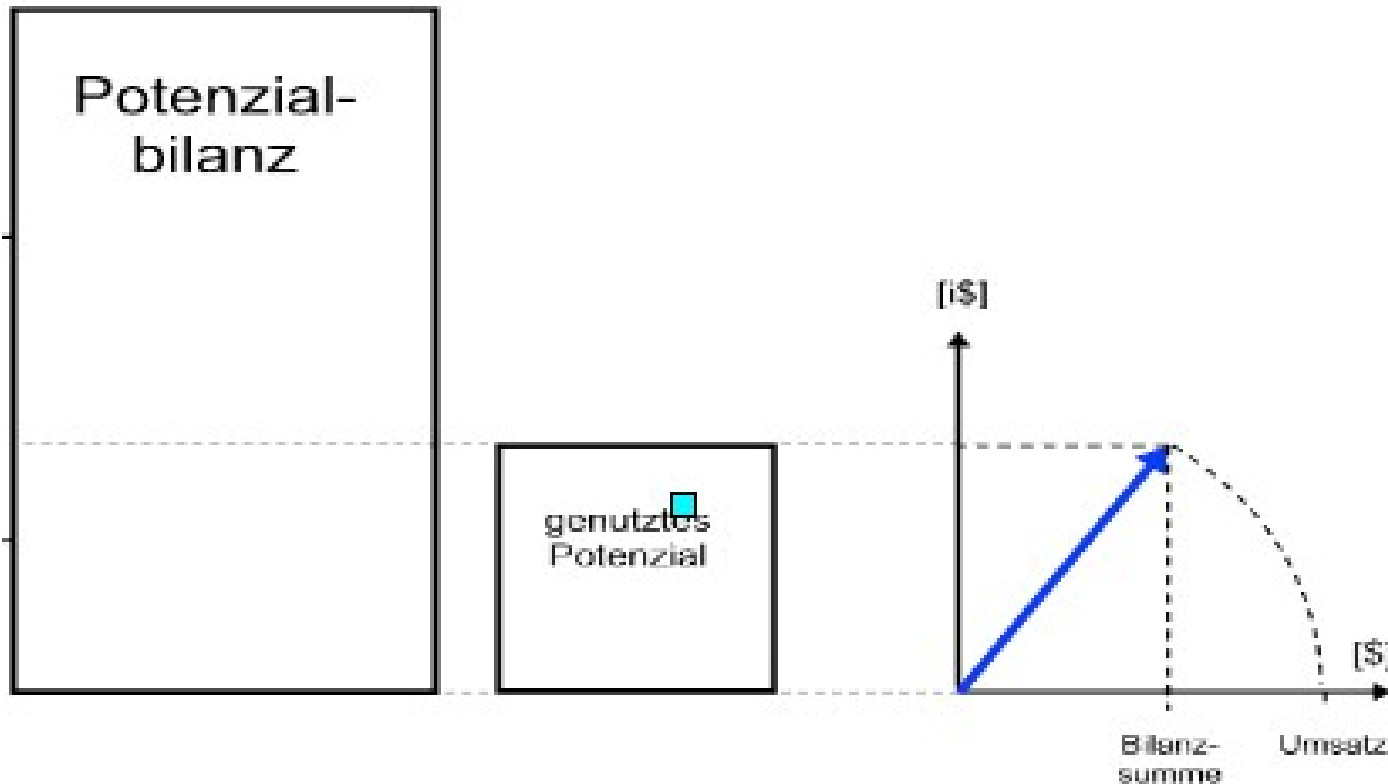
- 01** RESSOURCEN AM HOF
- 02** VERFÜGBARE RESSOURCEN
- 03** ÜBERNUTZUNG vs. UNTERNUTZUNG von Potenzialen
- 04** UNSER FOKUS: Mensch und Finanzen
- 05** KONSEQUENZEN FÜR BETRIEBSLEITER

- Arbeit
- Boden
- Kapital/ Technik



Quelle: DFG 2005

- Ist genügend Geld/ Fläche/ Technik/ Arbeitskraft vorhanden für die geplanten Projekte?
- Darf es noch ein bisschen mehr sein?



03 ÜBERNUTZUNG vs. UNTERNUTZUNG von Potenzialen

- MELT-DOWN



- BURN-OUT



ZWISCHENFAZIT:

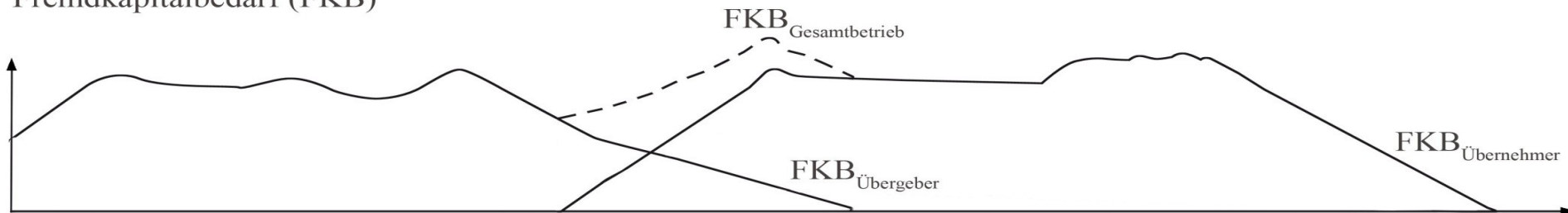
- Man darf Potenziale auch einmal ungenutzt lassen
- Man darf kurzfristig auch seine Ressourcen überlasten
- Wichtig ist es, die Kurve zu kriegen bzw. das rechte Maß zu finden!!

EFFEKTIVITÄT

EFFIZIENZ

Landwirtschaftlicher Betrieb im Zeitverlauf

Fremdkapitalbedarf (FKB)



Übergeber:

Übernahme

Betriebsführung

Übergabe

Ruhestand

Alter

30

45

60

75

- Auszahlung der Übergeber
- Abfindung weichender Erben

- Neuinvestitionen
- Ersatzinvestitionen

- Umgestaltung und Ausrichtung auf nächste Generation

- nachhaltige Kapitalanlage
- Umwidmung des Vermögens

Übernehmer:

Ausbildung

Übernahme

Betriebsführung

Über-/ Aufgabe

Alter

0

15

30

45

60

- Ausbildung
- Spezialisierung

- Auszahlung der Übergeber
- Abfindung weichender Erben

- Neuinvestitionen
- Ersatzinvestitionen

- Umgestaltung
- Betriebsaufgabe

Unsere Erfahrung:

Erfolgreiche Unternehmer arbeiten auch nicht mehr als weniger erfolgreiche Unternehmer.

Aber sie nutzen Ihre Zeit geschickter, und treffen in ihrer Zeit die besseren Entscheidungen.

Was bedeuten für Sie in Zukunft?

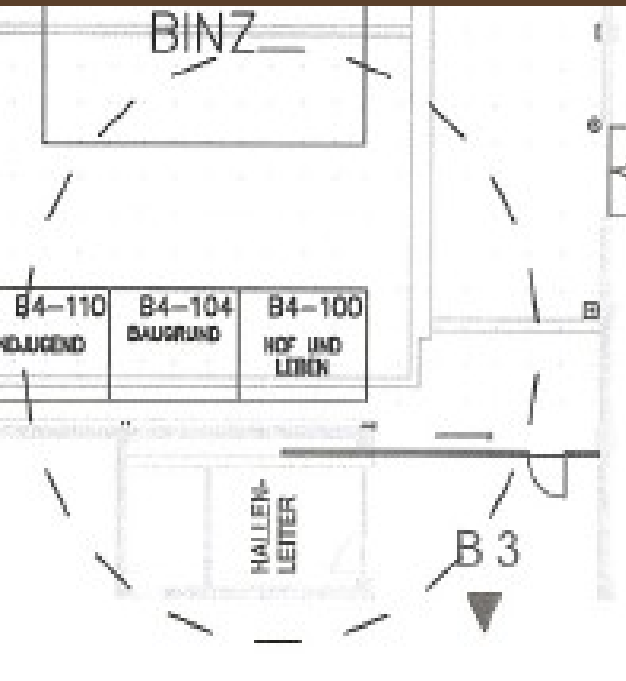
- Wachstum?
- Effektivität/ Effizienz?
- begrenzende Faktoren?

•FAZIT:

- Optimale Ressourcennutzung als Königsweg zwischen Auslassen und Wahrnehmen**
- Stärken stärken! Holen Sie sich starke Partner in Ihren Familienbetrieb**

EINFACH – GANZ ANDERS

**Nah am Betrieb
Nah am Menschen
Nah bei Ihnen**



Unser Stand: B4 - 100